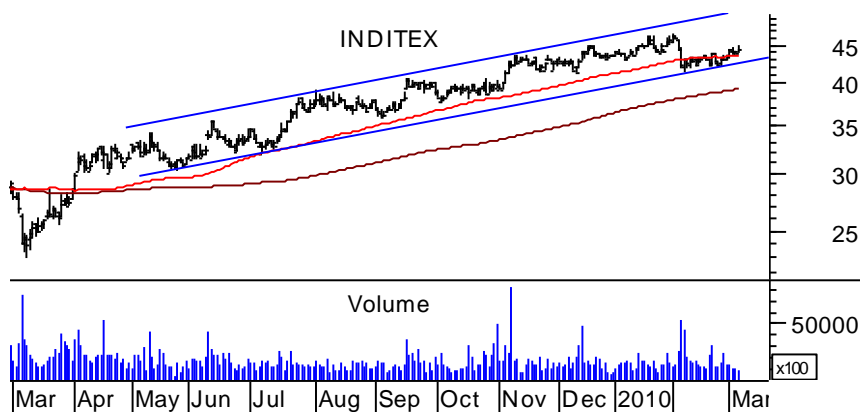


Boletín semanal FORECAST VALORES DEL IBEX 35

IBERIA: Subir el *stop loss* a los 2,14 €.

Los buenos resultados publicados por **Lufthansa**, que superó las expectativas a pesar de perder 112 millones de euros, ha empujado el sector al alza, incluida **Iberia**.

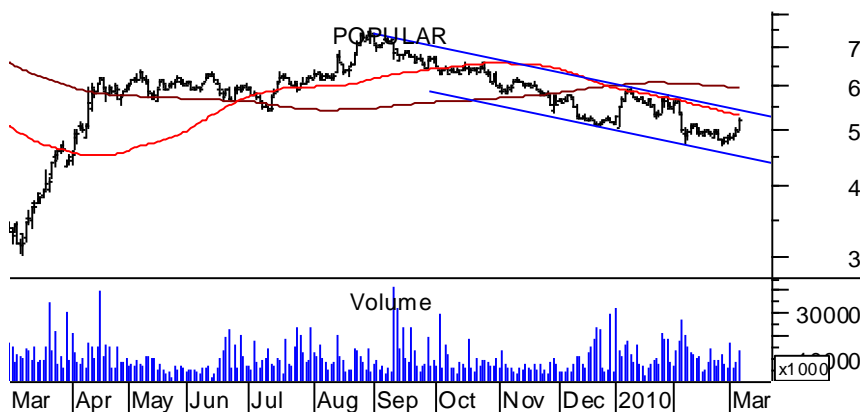


INDITEX: Comprar.

Se mantiene en un canal alcista desde hace casi un año. Es el único título del **Ibex 35**, que aún no ha presentado sus resultados del pasado ejercicio, pues su ejercicio fiscal termina un mes más tarde. **Goldman Sachs** ha rebajado su precio objetivo a 54,2 €, todavía muy por encima de la cotización.

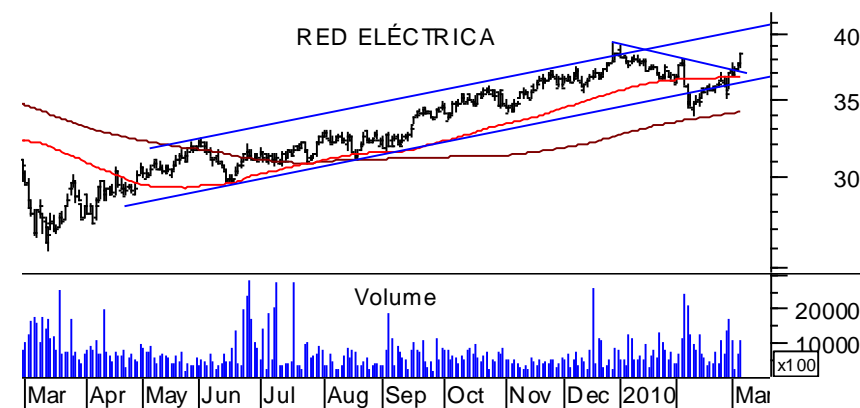
MAPFRE: Esperar.

Su vicepresidente, Alberto Manzano, se muestra preocupado por lo que la nueva normativa europea sobre recursos propios, conocida como *Solvencia II*, pueda afectar al sector. El nuevo texto obligará a las entidades a contar con una cantidad de recursos propios basada en los riesgos asumidos. Para el vicepresidente de **Mapfre** sería perjudicial que *Solvencia II* penalizara en exceso las inversiones en inmuebles o renta variable y, por consiguiente, obligase al sector asegurador a depender demasiado de la renta fija. **Morgan Stanley** recomienda *infraponderar* aunque ha subido su precio objetivo a 2,8 € desde los 2,39 anteriores.



POPULAR: Se mantiene en un canal bajista.

En un informe sobre el sector, en el que destaca al **BBVA** y al **Popular**, **Banesto Bolsa** considera que **Popular** cotiza con un elevado descuento. Por su parte, el **Popular** ha anunciado que pagará un tercer dividendo a cuenta de 0,075 € el día 12 de abril y una ampliación liberada en julio, de una acción (procedente de la autocartera) por cada 70 acciones, en concepto de devolución de prima de emisión.



RED ELÉCTRICA: Comprar.

En 2009 obtuvo un beneficio neto de 330 millones de euros, lo que supone un aumento del 15,5% respecto a 2008. Su presidente, Luis Atienza, prevé aumentar su BPA un 12% anual a medio plazo, así como invertir 4.000 millones en el periodo 2010-2014. El objetivo es mantener unas inversiones, en un nivel de unos 800 millones anuales. **Goldman Sachs** ha subido su precio objetivo a 45 €.

Perdió su canal alcista, lo volvió a recuperar, y ahora ha superado la directriz bajista iniciado en los últimos máximos relativos. Volver a estar dentro del canal alcista es positivo, aunque podría tener un *pull back*

Extracto de difusión gratuita del **Semanario Bursátil FORECAST**

El **Semanario Bursátil FORECAST** se compone del **Boletín semanal** y de los **Avisos diarios**.

El **Semanario Bursátil FORECAST** tiene carácter informativo y dicha información no supone una oferta ni una propuesta de compra o venta de ningún instrumento financiero.

Editado por **FORECAST**, www.f-capital.com Director: **Pedro A.Valín**

Muntaner 121, entlo. 1ª 08036 Barcelona. Tel.: 93.430.64.74 Fax: 93.488.32.33 e-mail: forecast@f-capital.com